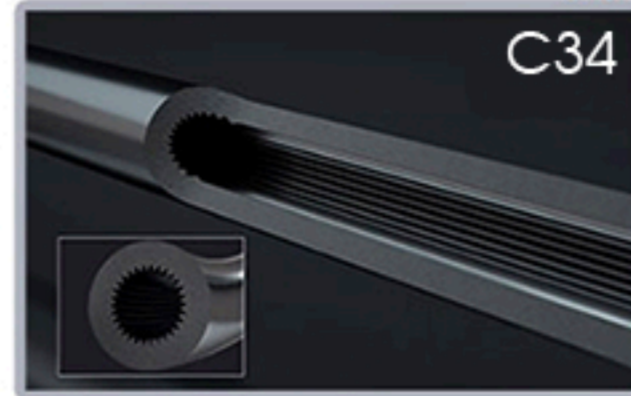




- A ท่อภายใน 34 ช่อง: ท่อที่มีการออกแบบเพื่อลดเสียงสะท้อน เพื่อเพิ่มความคมชัดของเสียง (อยู่ระหว่างการจดลิขสิทธิ์)
- B SteNT: เป็นระบบที่เปิดช่องรับเสียงในทุกท่าทางของการใช้งาน (อยู่ระหว่างการจดลิขสิทธิ์)
- C ลิขสิทธิ์ ขอบส่วนรับเสียงของรุ่น Cardiology: สามารถเปลี่ยนหัวตรวจได้ ผู้ใหญ่ เด็กโต หรือเด็กทารก (สามารถเลือกได้ ระหว่าง MDF797, MDF797DD, MDF797CC)
- D ลิขสิทธิ์ SoundTight : มี GLS acoustic valve ลดการสูญเสียของเสียงระหว่างการส่งคลื่นเสียง
- E โดอะแฟรมที่มีความไว: สามารถส่งผ่านความถี่สูงได้อย่างมีประสิทธิภาพ
- F ประดิษฐ์: ขบวนการผลิตที่ปราณีตด้วยมือตั้งแต่ปี ค.ศ. 1971
- G ลิขสิทธิ์ ErgonoMax: กำบังหูฟังที่รับกับศีรษะได้อย่างลงตัว
- H ลิขสิทธิ์ SafetyLock: ตรึงบริเวณหูฟัง มีระบบป้องกันการกระทบกระเทือนของ ear drum
- I Ear tip: นุ่ม ทำจากซิลิโคน มี 3 ขนาดให้เลือก
- J วัสดุ: ทำจากสแตนเลส สตีล ทั้งตัวส่วนรับเสียง และกำบังหูฟัง
- K อะไหล่: eartips diaphragms และ ID tag
- L มีชุดสำหรับเปลี่ยน Diaphragm และ Bell สำหรับรุ่น MDF797DD และ MDF797CC
- M การรับประกัน: รับประกันอะไหล่ ตลอดอายุการใช้งาน

NEW C34 Technology



* Shown in MDF®797 BlackOut Edition

หูฟังทางการแพทย์ New MDF797DD

ลิขสิทธิ์เฉพาะสำหรับ MDF ProCardial Stethoscope ซึ่งเป็นตัวกำเนิดเสียงที่ดีที่สุด กำบังหูฟังทางการแพทย์ สำหรับผู้เชี่ยวชาญทางด้านหัวใจด้วยชุดสำหรับเปลี่ยน Diaphragm และ Bell สามารถทำให้หูฟังทางการแพทย์ รุ่น new MDF797 นี้สามารถเปลี่ยนหัวตรวจเพื่อตรวจผู้ใหญ่ เด็กโต และเด็กทารก ได้ถึง 9 แบบ สำหรับผู้ใหญ่ (new MDF797) สำหรับผู้ใหญ่ และเด็กโต (new MDF797DD), สำหรับผู้ใหญ่ เด็กโต และเด็กทารก (new MDF797CC) หูฟังทางการแพทย์ MDF ProCardial นับเป็นหูฟังทางการแพทย์เอนกประสงค์ที่มีประสิทธิภาพเยี่ยม มีความคมชัด และมีความปราณีตในการผลิต เลขที่ลิขสิทธิ์. 20112020200178.2



ผู้นำเข้าและผู้จัดการจำหน่ายแต่เพียงผู้เดียวในประเทศไทย



099-429-6953

082-642-3355

www.nattakitgroup.com

CRAFTING WELLNESS

SINCE 1971